



### TAŚMA MIKROPRYZMATYCZNA KONTUROWA

PRODUCENT PAPER-TECH

nośnik	PET
dostępne kolory	żółty neon, czerwony, biały, żółty, biało-czerwony
typ spoiwa	wrażliwe na nacisk
<b>WYMIARY</b>	
	50mm x 50m, 50mm x5m
grubość folii	0,075 mm
grubość kleju	0,05 mm
grubość warstwy powietrznej i bazy	0,06 mm
całkowita grubość produktu	0,45 mm
dopuszczalna temperatura	-20°C – 80°C

Współczynnik retrorefleksji (testy rzeczywiste):

Kąt obserwacji	Kąt wejścia	Wartość współczynnika światła	
		biała	czerwona
0,2°	-4°	300	90
	30°	300	60
	45°	60	15
0,5°	-4°	98	10
	30°	68	10
	45°	25	5

	Chromatyczność koloru*			Współczynnik luminacji
	X	Y	Z	
biała	0,3027	0,332	0,601	≥ 0,27
czerwona	0,3025	0,321	0,602	0,03 ... 0,10



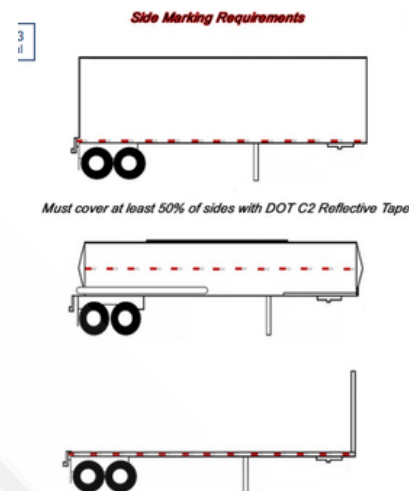
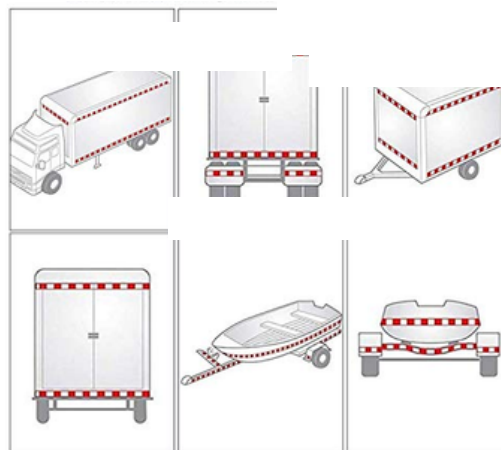
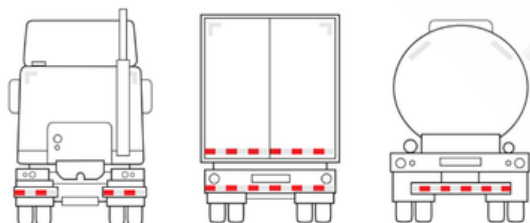
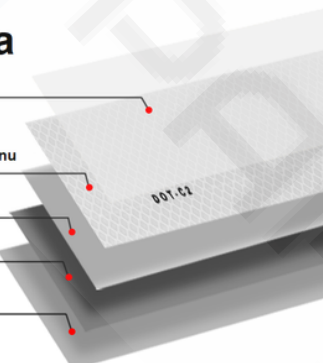
### TAŚMA MIKROPRYZMATYCZNA KONTUROWA

#### Dlaczego warto wybrać naszą taśmę odblaskową ?

- Odporna na warunki atmosferyczne powierzchnia sprawia, że klej pozostaje mocny nawet podczas ulewnego deszczu.
- Powierzchnia odblaskowa nie blaknie nawet przy ciągłej ekspozycji na słońce lub przy zmiennych warunkach pogodowych.
  - Łatwe do cięcia i montażu, przyklejania i odklejania w razie potrzeby.
  - Długotrwała taśma klejąca i odporna na warunki atmosferyczne zapewni bezpieczeństwo na drodze przez wiele lat.

#### 5-warstwowa

- Folia powierzchniowa
- Warstwa pryzmatu z poliwęglanu
- Warstwa uszczelniająca
- Warstwa kleju
- Warstwa papieru



- ▶ Przeznaczone do oznakowania konturu w płaszczyznach poziomej
- ▶ Znakomicie widoczne w świetle odbitym z dużych odległości.
- ▶ Samoprzylepne z klejem aktywowanym przez docisk.

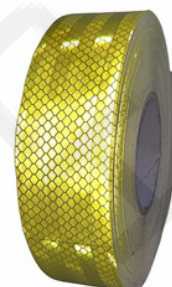
#### WYMIARY:

- 50mm x 50m,
- 50mm x 5m

#### Kolory

- ŻÓŁTA NEON
- ŻÓŁTA
- BIAŁA
- CZERWONA
- BIAŁO-CZERWONA

Taśma odblaskowa do konturowego oznakowania pojazdów. Spełnia swoje zadanie w wymagających warunkach jak zmierzch czy "szarówka".



Dane przedstawione w karcie technicznej bazują na przeprowadzonych testach. Zaakceptowanie próbki zwalnia firmę Paper-Tech z odpowiedzialności za spowodowane straty, również w stosunku do osób trzecich. Wszystkie podane wyżej techniczne informacje i zalecenia oparte są na naszej najlepszej w tym względzie wiedzy i praktycznym doświadczeniu. W każdym konkretnym przypadku to użytkownik ponosi odpowiedzialność za ustalenie zdatności danego produktu co do celu, jak i przyjętej przez niego metody nakładania. W wypadku jakichkolwiek wątpliwości prosimy zasięgnąć porady w naszym dziale Pomocy Technicznej.



### TAŚMA MIKROPRYZMATYCZNA KONTUROWA

#### ZASTOSOWANIA:

##### 1. TRANSPORT I LOGISTYKA

- OZNAKOWANIE POJAZDÓW CIĘŻAROWYCH: ZAPEWNIĄ LEPSZĄ WIDOCZNOŚĆ CIĘŻARÓWEK, PRZYCZEP, NACZEP I INNYCH POJAZDÓW UŻYTKOWYCH W NOCY ORAZ W TRUDNYCH WARUNKACH POGODOWYCH.
- OZNAKOWANIE KONTENERÓW: UŁATWIA IDENTYFIKACJĘ I POPRAWIA BEZPIECZEŃSTWO W PORTACH, MAGAZYNACH I NA DROGACH.

##### 2. BEZPIECZEŃSTWO NA DROGACH

- OZNAKOWANIE POJAZDÓW SPECJALNYCH: SŁUŻY DO OZNACZANIA KARETEK, WÓZÓW STRAŻACKICH, POJAZDÓW SŁUŻB DROGOWYCH I INNYCH POJAZDÓW SPECJALNYCH.
- OZNAKOWANIE PRZESZKÓD DROGOWYCH: WYKORZYSTYWANA DO OZNACZANIA BARIER, SŁUPKÓW, PACHOŁKÓW I INNYCH ELEMENTÓW INFRASTRUKTURY DROGOWEJ.

##### 3. PRZEMYSŁ

- OZNAKOWANIE MASZYN I URZĄDZEŃ: ZWIĘKSZA WIDOCZNOŚĆ DUŻYCH MASZYN, NP. WÓZKÓW WIDŁOWYCH CZY DŹWIGÓW, CO POPRAWIA BEZPIECZEŃSTWO W MIEJSCACH PRACY.
- MAGAZYNOWANIE I LOGISTYKA WEWNĘTRZNA: OZNACZA ELEMENTY INFRASTRUKTURY MAGAZYNOWEJ, TAKIE JAK REGAŁY CZY BRAMY.

##### 4. BUDOWNICTWO I INFRASTRUKTURA

- OZNAKOWANIE KONSTRUKCJI TYMCZASOWYCH: TAŚMY SĄ UŻYWANE DO OZNACZANIA TYMCZASOWYCH BARIER BUDOWLANYCH, RUSZTOWAŃ CZY ZAPÓR.
- OZNAKOWANIE MASZYN BUDOWLANYCH: PODOBNIIE JAK W PRZEMYSŁE, ZWIĘKSZA WIDOCZNOŚĆ KOPAREK, ŁADOWAREK I INNYCH POJAZDÓW BUDOWLANYCH.

##### 5. REKLAMA I MARKETING

- DEKORACYJNE OZNAKOWANIE POJAZDÓW: UŻYWANE NA POJAZDACH REKLAMOWYCH, GDZIE WIDOCZNOŚĆ PO ZMROKU JEST KLUCZOWA.
- OZNAKOWANIE PRODUKTÓW REKLAMOWYCH: DZIĘKI WYSOKIEJ WIDOCZNOŚCI MOGĄ BYĆ STOSOWANE W MIEJSCACH O DUŻYM RUCHU PIESZYCH.

##### 6. HOBBY I SPORT, WIDOCZNOŚĆ W NOCY

- OZNAKOWANIE PRZYCZEP KEMPINGOWYCH I ROWERÓW, HULAJNÓG: ZAPEWNIĄ BEZPIECZEŃSTWO PODCZAS PODRÓŻY W NOCY.
- OZNAKOWANIE ŁODZI I SPRZĘTU WODNEGO: TAŚMY ODBLASKOWE MOGĄ BYĆ STOSOWANE DO POPRAWY WIDOCZNOŚCI NA WODZIE.

DZIĘKI SWOJEJ STRUKTURZE PLASTRA MIODU TAŚMA MIKROPRYZMATYCZNA CECHUJE SIĘ WYJĄTKOWO SKUTECZNYM ODBIJANIEM ŚWIATŁA, CO CZYNI JĄ NIEZASTĄPIONĄ W SYTUACJACH WYMAGAJĄCYCH ZWIĘKSZONEJ WIDOCZNOŚCI I BEZPIECZEŃSTWA.

1. PAPER-TECH TAŚMA ODBLASKOWA BIAŁA MIKROPRYZMATYCZNA 50MM 5M 5905054231057
2. PAPER-TECH TAŚMA ODBLASKOWA CZERWONA MIKROPRYZMATYCZNA 50MM 5M 5905054231064
3. PAPER-TECH TAŚMA ODBLASKOWA ŻÓŁTA MIKROPRYZMATYCZNA 50MM 5M 5905054231071
4. PAPER-TECH TAŚMA ODBLASKOWA MIKROPRYZMATYCZNA ŻÓŁTA NEON 50MM 50M 5905054231385
5. PAPER-TECH TAŚMA ODBLASKOWA ŻÓŁTA NEON MIKROPRYZMATYCZNA 50MM/ 5M 5905054231309
6. 5905054231750 PAPER-TECH TAŚMA ODBLASKOWA MIKROPRYZMATYCZNA CZERWONA 50MM 50M
7. 5905054231767 PAPER-TECH TAŚMA ODBLASKOWA MIKROPRYZMATYCZNA ŻÓŁTA 50MM 50M
8. 5905054231774 PAPER-TECH TAŚMA ODBLASKOWA MIKROPRYZMATYCZNA BIAŁA 50MM 50M
9. 5905054231781 PAPER-TECH TAŚMA ODBLASKOWA MIKROPRYZMATYCZNA BIAŁO-CZERWONA "PROSTOKĄT" 50MM 50M
10. 5905054231798 PAPER-TECH TAŚMA ODBLASKOWA MIKROPRYZMATYCZNA BIAŁO-CZERWONA "PROSTOKĄT" 50MM 4,8M

Dane przedstawione w karcie technicznej bazują na przeprowadzonych testach. Zaakceptowanie próbki zwalnia firmę Paper-Tech z odpowiedzialności za spowodowane straty, również w stosunku do osób trzecich. Wszystkie podane wyżej techniczne informacje i zalecenia oparte są na naszej najlepszej w tym względzie wiedzy i praktycznym doświadczeniu. W każdym konkretnym przypadku to użytkownik ponosi odpowiedzialność za ustalenie zdatności danego produktu co do celu, jak i przyjętej przez niego metody nakładania. W wypadku jakichkolwiek wątpliwości prosimy zasięgnąć porady w naszym dziale Pomocy Technicznej.

