



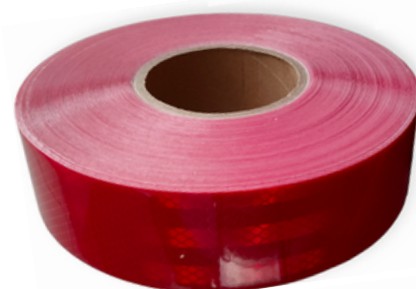
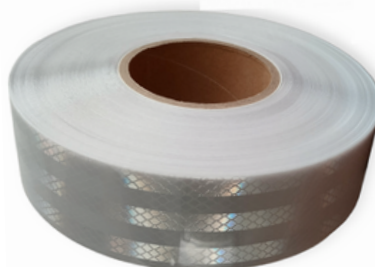
TAŚMA MIKROPRYZMATYCZNA KONTUROWA

nośnik	PET
dostępne kolory	czerwony, biały, żółty
typ spoiwa	wrażliwe na nacisk
WYMIARY	
	50mm x 50m, 50mm x5m
grubość folii	0,075 mm
grubość kleju	0,05 mm
grubość warstwy powietrznej i bazy	0,06 mm
całkowita grubość produktu	0,45 mm
dopuszczalna temperatura	-20°C – 80°C

Współczynnik retrorefleksji (testy rzeczywiste):

Kąt obserwacji	Kąt wejścia	Wartość współczynnika światła	
		biała	czerwona
0,2°	-4°	300	90
	30°	300	60
	45°	60	15
0,5°	-4°	98	10
	30°	68	10
	45°	25	5

	Chromatyczność koloru*			Współczynnik luminacji
	X	Y	Z	
biała	0,3027	0,332	0,601	≥ 0,27
czerwona	0,3025	0,321	0,602	0,03 ... 0,10



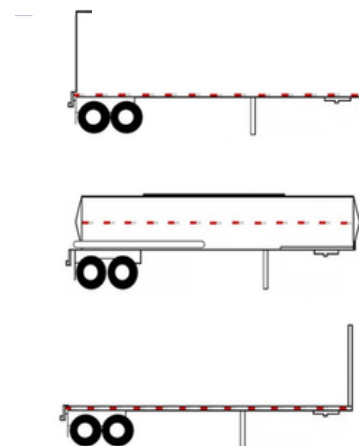
Dane przedstawione w karcie technicznej bazują na przeprowadzonych testach oraz gwarancjach producentów produktu. Zaakceptowanie próbki zwalnia firmę Paper-Tech z odpowiedzialności za spowodowane straty, również w stosunku do osób trzecich



TAŚMA MIKROPRYZMATYCZNA KONTUROWA

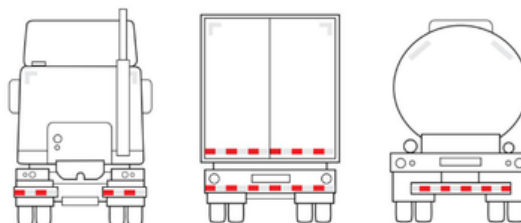
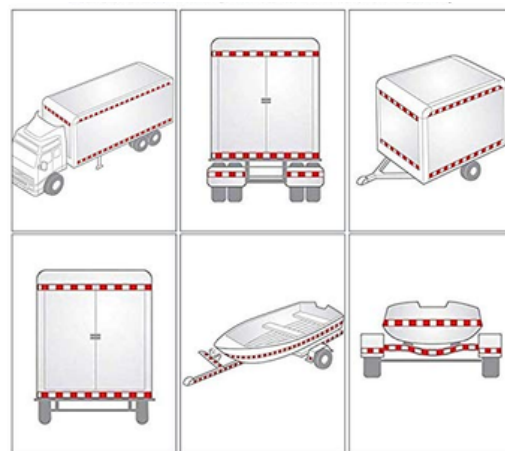
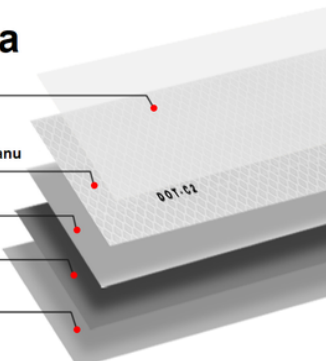
Dlaczego warto wybrać naszą taśmę odblaskową ?

- Odporna na warunki atmosferyczne powierzchnia sprawia, że klej pozostaje mocny nawet podczas ulewnego deszczu.
- Powierzchnia odblaskowa nie blaknie nawet przy ciągłej ekspozycji na słońce lub przy zmiennych warunkach pogodowych.
 - Łatwe do cięcia i montażu, przyklejania i odklejania w razie potrzeby.
- Długotrwała taśma klejąca i odporna na warunki atmosferyczne zapewni bezpieczeństwo na drodze przez wiele lat.



5-warstwowa

- Folia powierzchniowa
- Warstwa pryzmatu z poliwęglanu
- Warstwa uszczelniająca
- Warstwa kleju
- Warstwa papieru



Dane przedstawione w karcie technicznej bazują na przeprowadzonych testach oraz gwarancjach producentów produktu. Zaakceptowanie próbki zwalnia firmę Paper-Tech z odpowiedzialności za spowodowane straty, również w stosunku do osób trzecich

**TAŚMA MIKROPRYZMATYCZNA KONTUROWA**

- ▶ Przeznaczone do oznakowania konturu w płaszczyznach poziomej
- ▶ Znakomicie widoczne w świetle odbitym z dużych odległości.
- ▶ Samoprzylepne z klejem aktywowanym przez docisk.

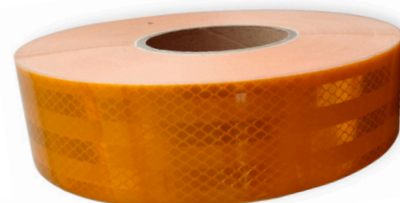
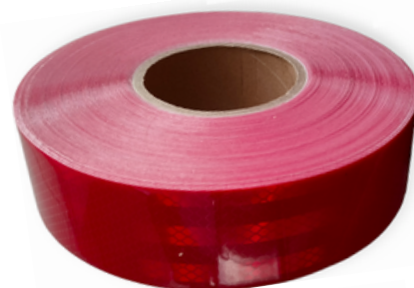
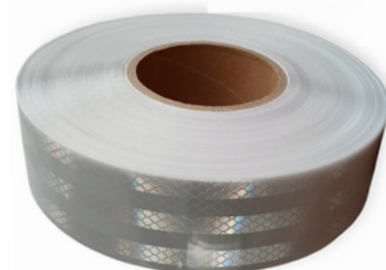
Taśma odblaskowa do konturowego oznakowania pojazdów. Spełnia swoje zadanie w wymagających warunkach jak zmierzch czy "szarówka".

WYMIARY:

- 50mm x 50m,
- 50mm x 5m
- 50mm x 25m

Kolory

ŻÓŁTA NEON
 ŻÓŁTA
 BIAŁA
 CZERWONA



Dane przedstawione w karcie technicznej bazują na przeprowadzonych testach oraz gwarancjach producentów produktu. Zaakceptowanie próbki zwalnia firmę Paper-Tech z odpowiedzialności za spowodowane straty, również w stosunku do osób trzecich